

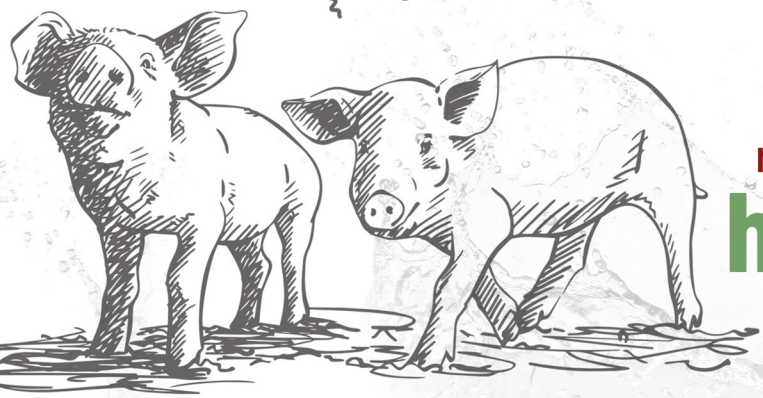
PRODUKT Z ATESTEM

ŚWIADCTWO JAKOŚCI
ZDROWOTNEJ
B-BŻ-6071-02/20/G



PRODUKT Z ATESTEM

ATEST HIGIENICZNY
BBK602100825/20



Innowacyjne
rozwiązania dla
hodowli



Zabija 99,99%
bakterii i wirusów



100%
biodegradowalny



100%
z naturalnych
składników



Przebadany
dermatologicznie



Zero
pozostałości

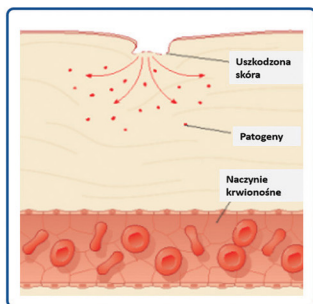
www.biodezynfekcja.com.pl

Co to jest Kwas Podchlorawy?

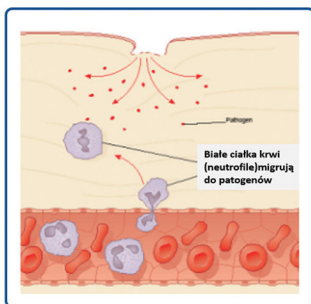
To uniwersalny środek biobójczy eliminujący wszelkiego rodzaju wirusy, bakterie, grzyby, algi, pleśnie, glony jednokomórkowe

- ◆ W 100% biodegradowalny
- ◆ W 100% wytworzony z naturalnych składników
- ◆ Bez karencji, nie pozostawia żadnych pozostałości
- ◆ Niezszkodliwy dla ludzi, zwierząt, roślin i środowiska naturalnego
- ◆ Hipoalergiczny, bezpieczny – nie powoduje poparzeń, nie wymaga specjalnego traktowania

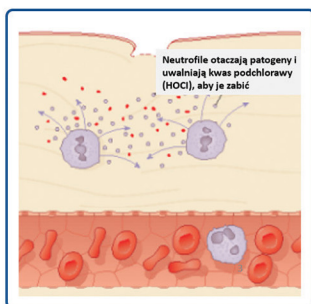
Schemat produkcji kwasu podchlorawego w organizmie człowieka i zwierząt



Bakterie czy wirusy dostają się przez ranę



Stymulowany jest system immunologiczny



Neutrofile otaczają bakterie i uwalniają kwas podchlorawy (HOCl), aby je zabić

Kwas podchlorawy ogranicza występowanie chorób

Choroby układu pokarmowego:

zastosowanie: stężenie 0,75% podawane do picia przez dwa dni

- ◆ Kolibakterioza jelitowa,
- ◆ Choroba obrzękowa,
- ◆ Dezynteria świń,
- ◆ Zakażenie rotawirusowe,
- ◆ Wirusowe zapalenie żołądka i jelit,
- ◆ Choroba pęcherzykowa świń (SVD),
- ◆ Zapalenie jelit wywołane przez *C.perfingens*,
- ◆ Adenomatoza (Rozrostowe zapalenie jelit),
- ◆ Kokcydioza,
- ◆ Salmonelloza,
- ◆ Leptospiroza

Choroby układu oddechowego:

zastosowanie: stężenie 5%. Zamgławianie: 2-3 razy w tygodniu za pomocą zamgławiacza ultradźwiękowego. Dodatkowo redukuje amoniak

- ◆ Zespół chorobowy układu oddechowego (PRDC),
- ◆ Różycza trzody chlewnej,
- ◆ Mykoplazmowe zapalenie płuc,
- ◆ ASF,
- ◆ Choroba pęcherzykowa świń,
- ◆ Leptospiroza

Choroby skóry:

zastosowanie: poprzez oprysk: stężenie 20%, stosować od kilku do kilkunastu dni

- ◆ Wysiękowe zapalenie skóry prosiąt (Smoleń),
- ◆ Różycza trzody chlewnej/romboidalne zmiany skóry,
- ◆ Bakteryjne zapalenie tworzywa racycy,
- ◆ Martwica końcówek uszu

Wyniki badań laboratoryjnych pod względem skuteczności

BAKTERIE	BADANIA WG. NORMY	CZAS KONTAKTU (MIN)	% SKUTECZNOŚCI
Pseudomonas aeruginosa	EN 13727	1	99,999%
Staphylococcus aureus			
Escherichia coli			
Enterococcus hirae			
Staphylococcus aureus ATCC 33592 (MRSA)			
Pseudomonas aeruginosa	EN 1276	5	99,999%
Staphylococcus aureus			
Escherichia coli			
Enterococcus hirae			
Clavibacter sepedonicus	EN 1276	1	99,9999%
Pectobacterium sp.			
Ralstonia solanaceum			
Legionella pneumophila	EN 1276	60	99,999%
Legionella pneumophila	EN 13623	60	99,999%
Pseudomonas aeruginosa	EN 13697	5	99,99999%
Staphylococcus aureus			99,9999%
Escherichia coli			99,999%
Enterococcus hirae			99,9999%
Listeria monocytogenes	EN 13697	15	99,9999%
Salmonella enterica			
Escherichia coli	EN 1500	1	99,99%
Pseudomonas aeruginosa	EN 14561	5	99,999%
Staphylococcus aureus			
Enterococcus hirae			
Escherichia coli	EN 1656	1	99,999%
Staphylococcus aureus	0,3% (bovine albumin)		
Streptococcus uberis			
Escherichia coli	EN 1656	5	99,999%
Staphylococcus aureus	1,0% skimmed mil		
Streptococcus uberis			
Enterococcus hirae	EN 16615	1	99,99999%
Staphylococcus aureus			
Pseudomonas aeruginosa			
Bacillus subtilis (spores)	EN 17126	60	99,99%
Bacillus cereus (spores)			
Staphylococcus aureus	EN 17272 (disinfection via fogging)	60	99,9999%
Pseudomonas aeruginosa			
Enterococcus hirae			
Escherichia coli			
Acinetobacter baumannii			
Proteus hauseri			
Salmonella enterica subsp. enterica serovar Typhimurium			
Salmonella enterica subsp. enterica serovar Enteritidis			
Listeria monocytogenes			
Legionella pneumophila			
Clostridium difficile (vegetative forms)			
Staphylococcus aureus	EN 17272 (disinfection via fogging)	3	99,0%
WIRUSY	BADANIA WG. NORMY	CZAS KONTAKTU (MIN)	% SKUTECZNOŚCI
Poliowirus	EN 14476	1	99,99999%
Murine norowirus			
Adenowirus			
Vaccinia virus			
ASF virus	(ZCHS/PB-83) NVRI in Poland	30	99,999%
Bovine enterowirus	EN 14657	30	99,99%
Avian Influenza A (H1N1)	EN 14657	30	99,999%
Poliowirus	EN 17272 (disinfection via fogging)	60	99,999%
Murine norowirus			
Adenowirus			
Vaccinia virus			
Human coronavirus			
Modified vaccinia virus Ankara			
Modified vaccinia virus Ankara	EN 17272 (disinfection via fogging)	3	99,0%
MYKOBACTERIE	BADANIA WG. NORMY	CZAS KONTAKTU (MIN)	% SKUTECZNOŚCI
Mycobacterium terrae	EN 14348	5	99,9999%
Mycobacterium avium			99,99%
Mycobacterium terrae	EN 17272 (disinfection via fogging)	60	99,999%
Mycobacterium avium			
GRZYBY	BADANIA WG. NORMY	CZAS KONTAKTU (MIN)	% SKUTECZNOŚCI
Candida albicans	EN 13697	30	99,9999%
Aspergillus brasiliensis			99,999%
Candida albicans	EN 13624	5	99,99%
Aspergillus brasiliensis	EN 13624	30	99,99%
Candida albicans	EN 1650	5	99,99%
Aspergillus brasiliensis	EN 1650	30	99,99%
Candida albicans	EN 14562	15	99,99%
Aspergillus brasiliensis	EN 14562	30	99,99%
Candida albicans	EN 1657	1	99,99%
Candida albicans	EN 17272 (disinfection via fogging)	60	99,999%
Aspergillus brasiliensis			

Stężenia i zastosowania preparatu

Bio ActiW^{Vet}
Professional

ZASTOSOWANIE



Przerwa techniczna

STĘŻENIE

Dezynfekcja systemu pojenia (usuwanie biofilmu)

- napełnić instalację, pozostawić roztwór na 5-7 godzin, następnie przepłukać
- przy bardzo dużym biofilmie zalecane stężenie:

1,5% (1,5 l preparatu na 98,5 l wody)

2,5% (2,5 l preparatu + 97,5 l wody)

Dezynfekcja chlewni metodą zamgławiania

- po zamgławianiu pomieszczenie pozostawić zamknięte na 6-12 godzin.
- Można przebywać na obiekcie, ale nie dłużej niż 15 min.
- Chlewnia nie wymaga wietrzenia

2 l preparatu + 7 l wody

+1 l nośnika (1000 m³)

Dezynfekcja metodą oprysku

- zrobić oprysk, pozostawić do wyschnięcia, nie wymaga spłukiwania.
- Chlewnia, wyposażenie, teren przyległy do budynku. Profilaktyka przeciw ASF.

10%

(1 l preparatu + 9 l wody)

ZASTOSOWANIE



Podczas cyklu produkcyjnego

STĘŻENIE

Dezynfekcja systemu pojenia (profilaktyka i przeciwdziałanie chorobom układu pokarmowego)

- stosować przez 1-3 doby zaraz po odstawieniu prosiąt,
- profilaktycznie co 5-7 dni przez dobę,
- przy wystąpieniu chorób układu pokarmowego podawać przez 3 doby. Po tym okresie podać probiotyk

0,75%

Dezynfekcja loch prośnych

- dokładnie opryskać lochy zwłaszcza po plecach, wymionach i bokach. Nie spłukiwać
- pozostawić roztwór do wyschnięcia.

20%

(2 l preparatu + 8 l wody)

Dezynfekcja skóry

- dokładnie opryskać zwierzęta. Pozostawić roztwór do wyschnięcia. W przypadku występowania chorób grzybowych, bakteryjnych stosować roztwór od kilku do kilkunastu dni aż do ustąpienia objawów chorobowych

20%

(2 l preparatu + 8 l wody)

Dezynfekcja chlewni w obecności zwierząt

- 1) Zamgławianie suchą mgłą za pomocą zamgławiacza ultradźwiękowego
 - stosować profilaktycznie 2-3 razy w tygodniu
 - przy wystąpieniu kaszlu u zwierząt: zamgławianie chlewni 2 razy dziennie przez 2 dni
 - 2) Zamgławianie mokrą mgłą przy wykorzystaniu dysz wysokociśnieniowych (mikrozraszacze)
 - stosować profilaktycznie 4-5 razy w tygodniu
 - przy wystąpieniu kaszlu u zwierząt: zamgławianie chlewni 3 razy dziennie przez 3 dni
- Ważne: po każdym zastosowaniu preparatu należy przepłukać instalację czystą wodą aby preparat nie zalegał w instalacji

15% (1,5 litra preparatu + 8,5 l wody destylowanej).

10 litrów roztworu na 1000m³

5% roztwór (0,5 litra preparatu + 9,5 litra wody).

Jeden cykl mikrozaszczepienia powinien trwać 3-5 minut

Cykliczne stosowanie ogranicza występowanie chorób górnych dróg oddechowych, występowanie E. coli, gronkowca. Zmniejsza ilość amoniaku i siarkowodoru w chlewni

Maty dezynfekcyjne oraz bramki wjazdowe (profilaktyka przeciw ASF)

- w matach wymieniać roztwór co 4-5 dni

20%

(2 l preparatu + 8 l wody)



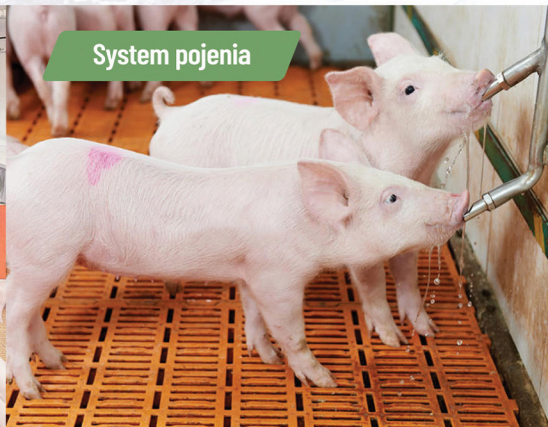
PRODUKTY z rodziny BIO ACTIW to jedno z najbardziej przebadanych laboratoryjnie produktów na bazie kwasu podchlorowego na świecie



Dezynfekcja w obecności zwierząt



System pojenia



Bramki wjazdowe



Maty dezynfekcyjne





Bio
ActiW

BIO DEZYNFEKCJA
powered by Bio ActiW

Bio ActiW sp. z o.o.

Zawierbie 80

39-204 Żyraków

Główny dystrybutor:

Ekopolprofit Sp. z o.o.

biuro@biodezynfekcja.com.pl

tel. +48 530 611 579

www.biodezynfekcja.com.pl

